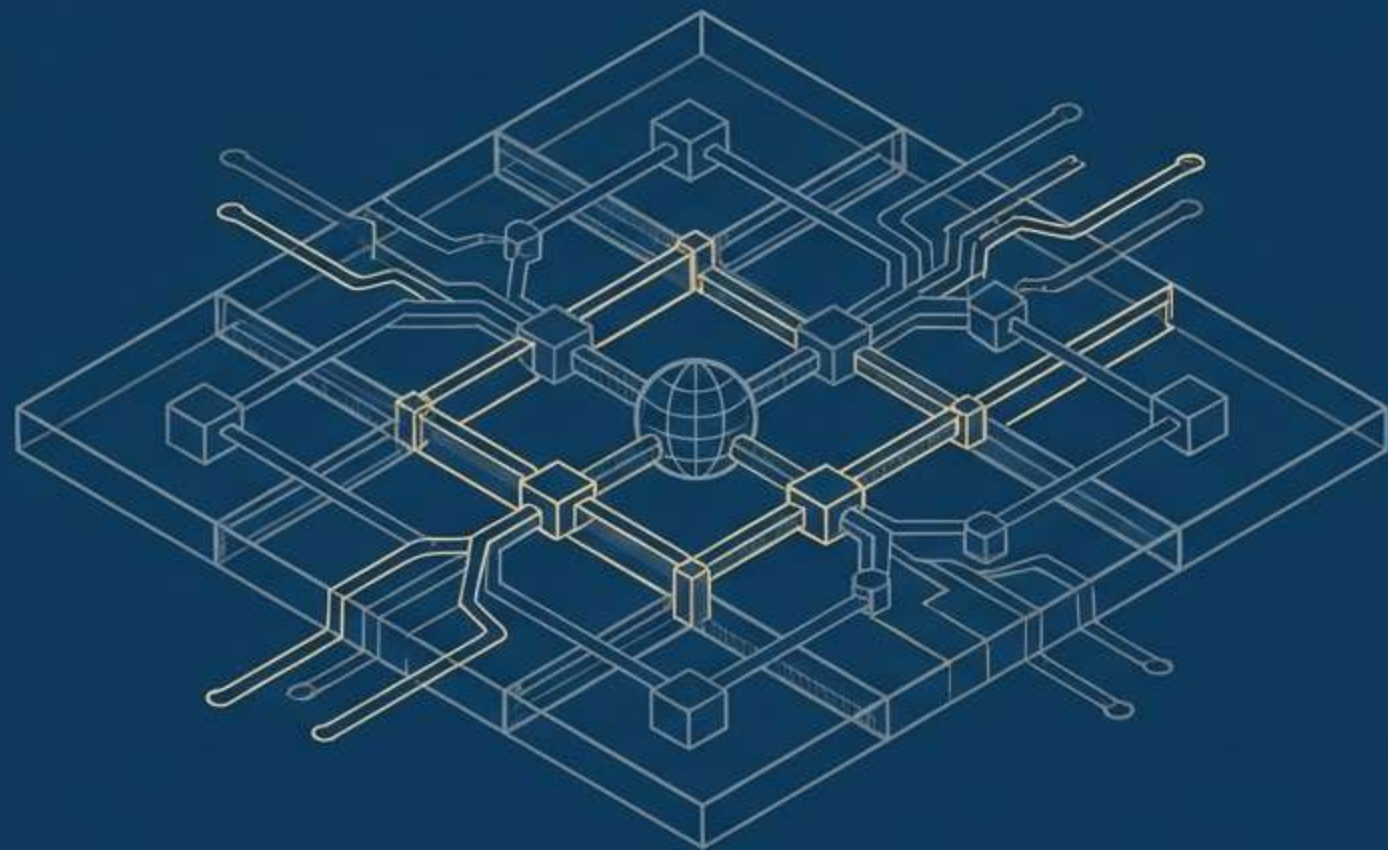


# 台灣企業跨國併購的精準導航

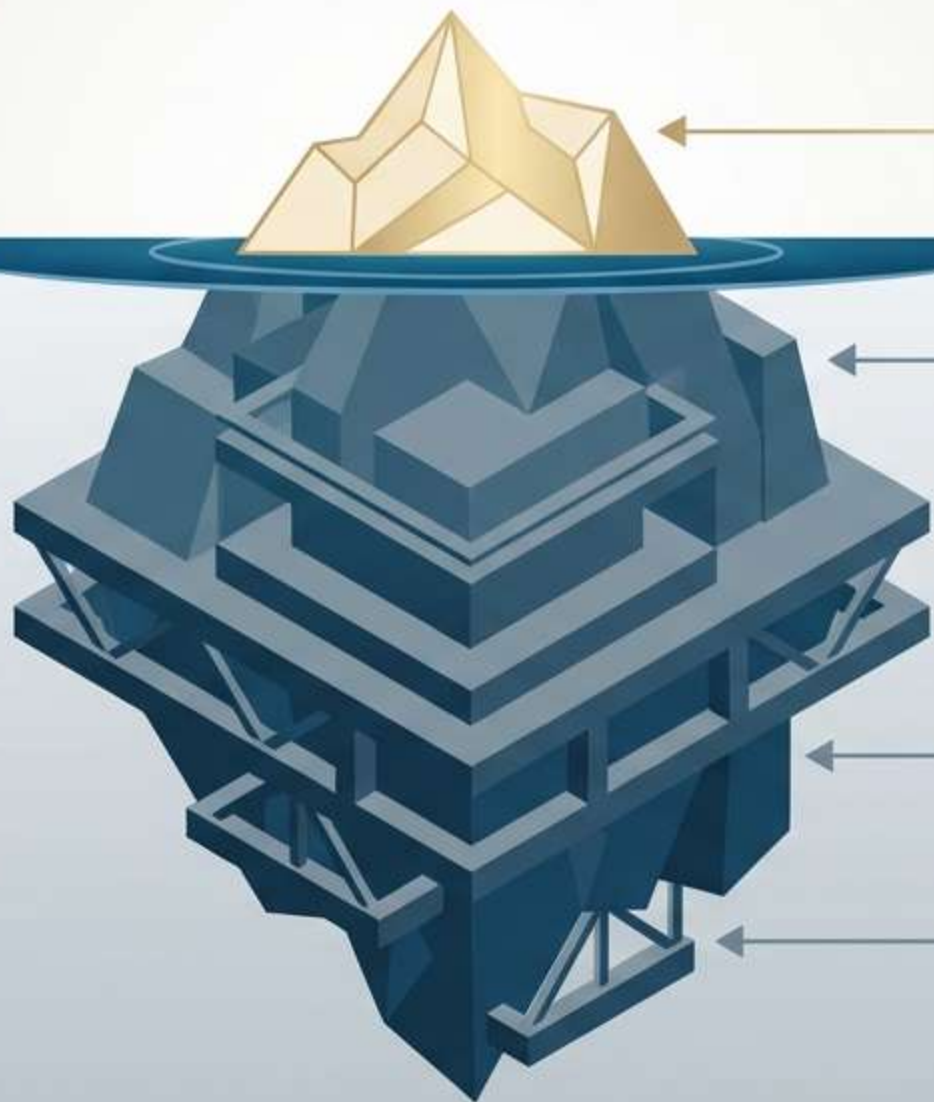
## 海外實地專案查核 (SDD) 與企業評價服務



以永輝的專業視角，為您的海外投資嚴格把關，透視標的企業的真实價值。

# 跨國併購的核心挑戰： 透視水面下的真實價值

併購成功的黃金法則：  
買方未來 IRR 折現價值 > 賣方 EBITA 倍數價值



## 水面上的假象：賣方開價

以簡單的 EBITA 乘以倍數（如 6 倍）  
加上淨資產作為底價，僅為表面價值。

## 水面下的潛在暗礁： 買方真實承擔風險

- 未揭露的或有負債
- 資產負債表外的未兌現支票
- 潛藏的鉅額員工工資遣預備金
- 環保或稅務未決案件

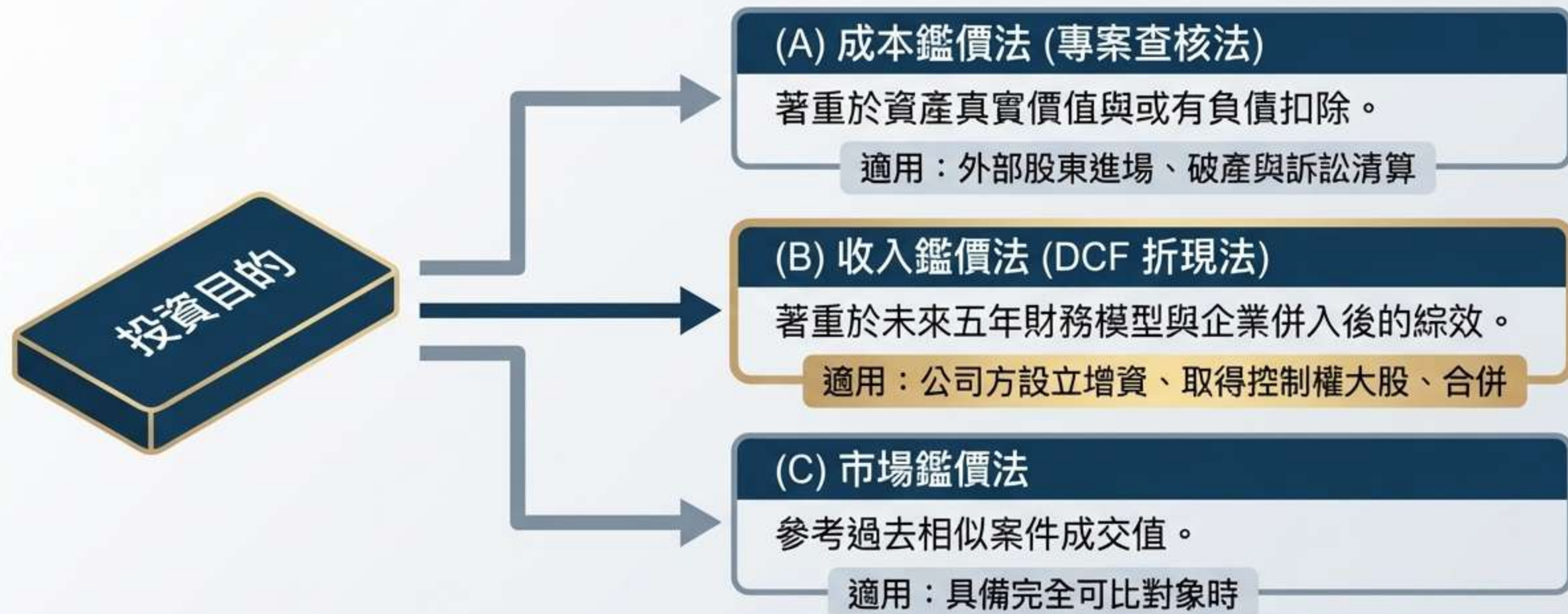
# 永輝的獨特解方：台灣主導規劃 × 全球在地執行



# 跨國查核模式比較：為何永輝是最佳選擇？

[ 評估維度 ]	委託永輝 SDD 團隊	直接委託海外四大會計師	直接委託海外當地中小型
<b>客戶立場一致性 (無利益衝突)</b>	 完全以台灣買方 視角出發	 海外所可能與當地賣 方有業務往來，具 Conflicts of Interest 疑慮	 難以核實其獨立性
<b>跨國溝通效率</b>	 台灣單一窗口，零 時差零語言障礙	 跨國分所各自獨立， 溝通常有斷層	 語言文化差異大
<b>預算與查核深度</b>	 雲端預審+在地精準 出擊，CP 值極高	 收費極度高昂	 缺乏大型跨國專案 整合經驗

# 企業評價戰略導航：選對鑑價武器



**永輝洞察：** 在「外部併購佔大股」或「增資佔小股」時，買方通常偏好 (B) 法描繪未來，而賣方期望 (A) 法保底。永輝將為您提供最有利談判數據支撐。

# 財務實地查核 (FDD)：還原真實的財務健康度

## 嚴謹的 FDD 查核架構

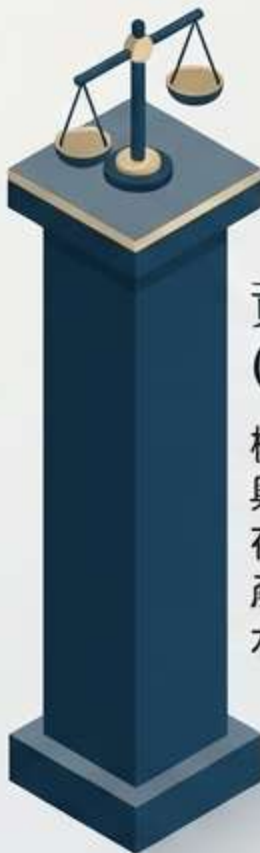
### 歷史營運結果 (Earnings)

剖析前十大客戶合約。剔除非常規與軟性利潤，還原最真實的 EBITDA 數據。



### 資產負債重估 (Net-Assets)

檢視應收帳款帳齡與呆帳。清查損壞存貨，重估固定資產殘值，得出擠掉水分的淨資產。



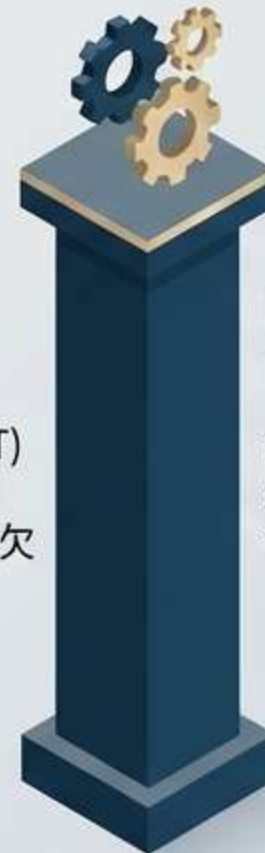
### 稅務與合規 (Taxes)

覆核營業稅 (VAT) 與企業所得稅申報，確保無隱藏欠稅地雷。



### 內控與會計系統 (Controls)

評估被併購方會計系統的可靠性與基本內部控制防線。



# 法律實地查核 (LDD)：打造或有負債防護網

戰略佈署：台灣資深律師跨國指揮目標國當地律師，徹查並出具具法律效力的意見書。LDD 查核結果將直接連動並下修 FDD 的估值。



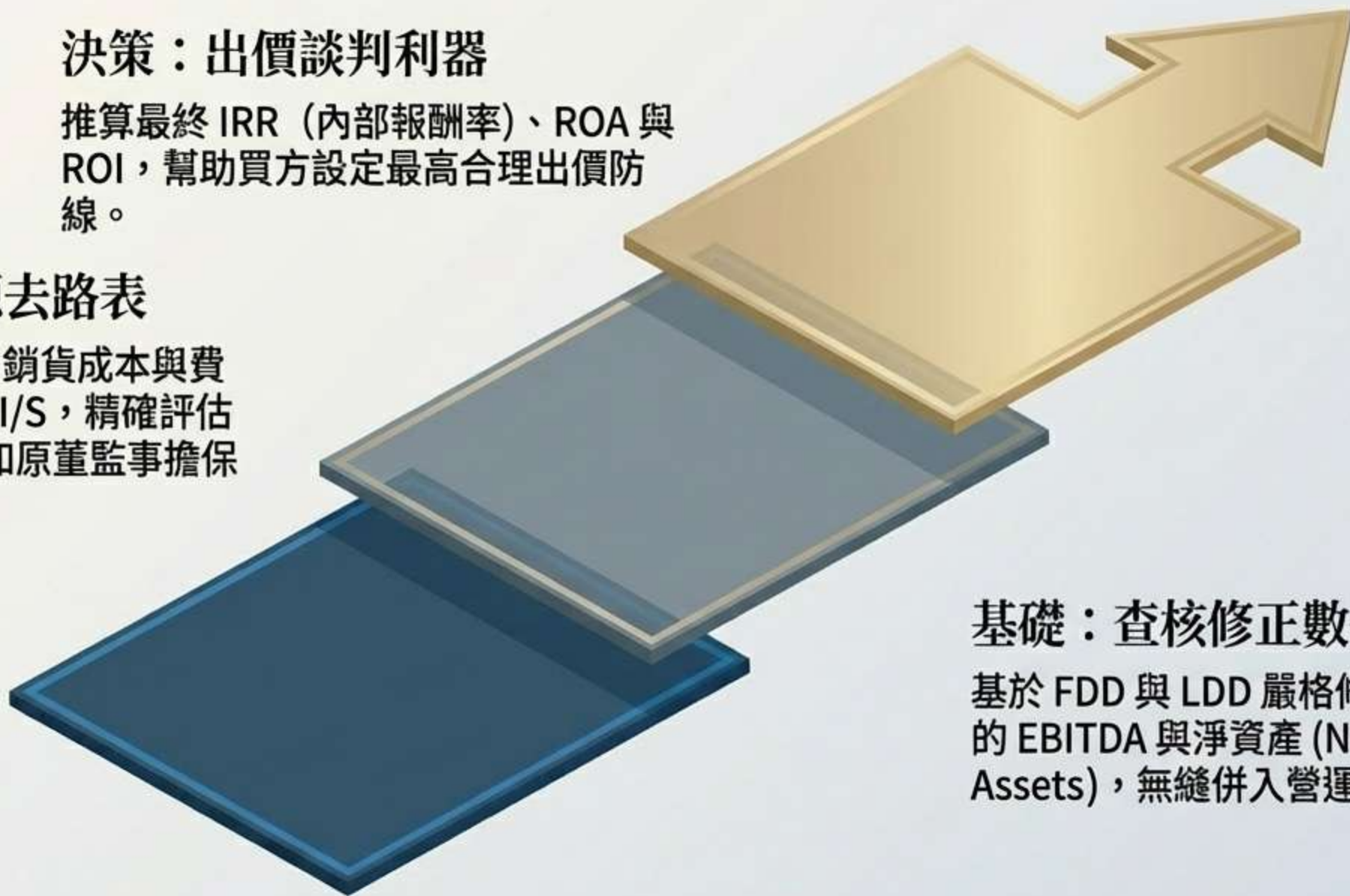
# 投資計畫書建構：未來五年財務模型

## 決策：出價談判利器

推算最終 IRR (內部報酬率)、ROA 與 ROI，幫助買方設定最高合理出價防線。

## 預測：現金來源去路表

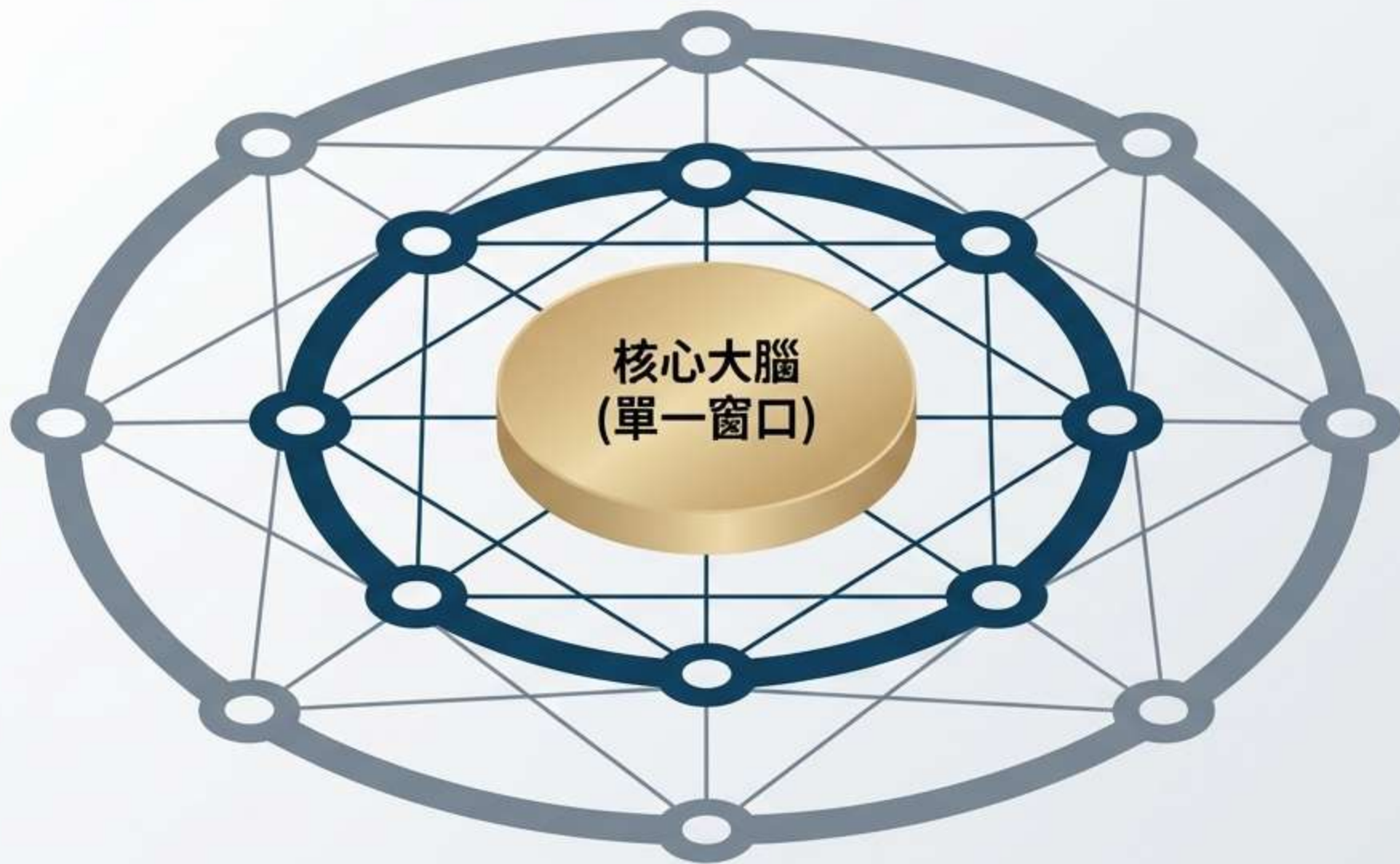
精算五年預計單價、銷貨成本與費用。產出預計 B/S、I/S，精確評估未來資金調度缺口(如原董監事擔保解除)。



## 基礎：查核修正數據

基於 FDD 與 LDD 嚴格修正後的 EBITDA 與淨資產 (Net-Assets)，無縫併入營運假設。

# 頂級查核團隊的黃金陣容



## 核心大腦 (單一窗口)

客戶與永輝專案經理 (PM)。全面統籌規劃與進度控管。

## 專業防線 (台外協同)

台灣合格會計師 / 律師 + 標的國在地會計師、在地稅務律師與合約律師。

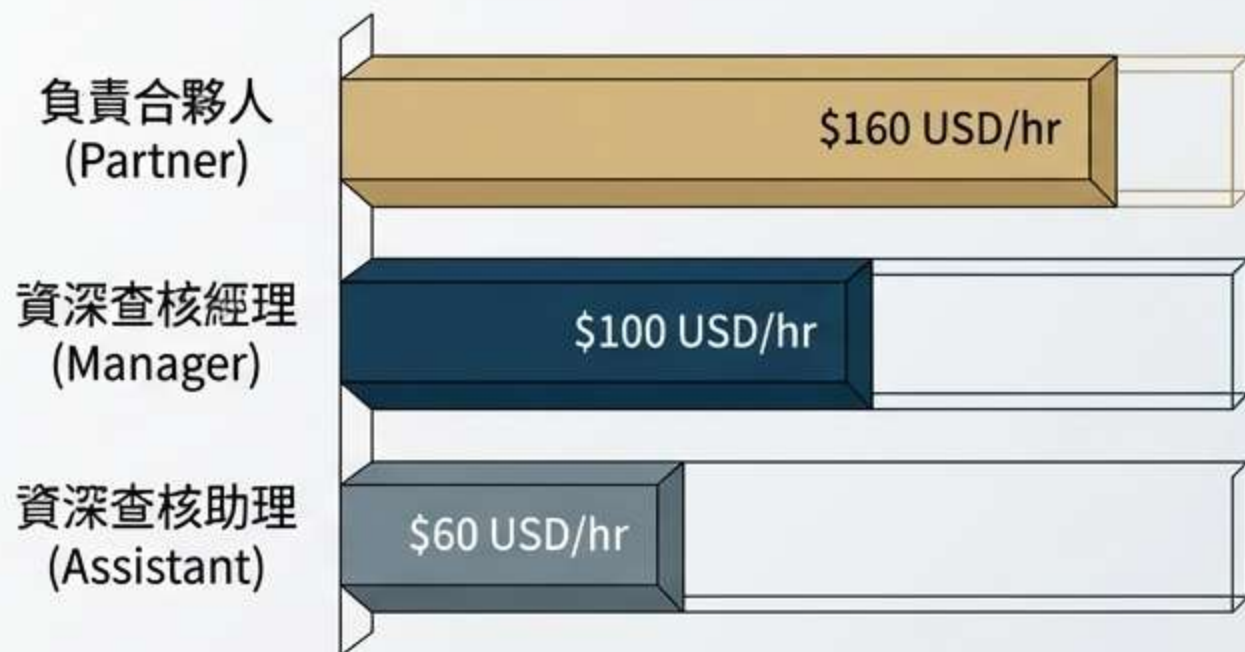
## 產業深度 (精準評估)

依專案需求彈性擴編：動產與不動產鑑價師、土地代書、特定行業專家 (如地質工程師)。

# 彈性、透明的專案預算架構

中小型跨國併購查核總預算：約 75 萬至 150 萬台幣  
標準 FDD 預算範例：約 2.3 萬 ~ 4.6 萬美元

## 專業人員時薪結構



## 絕對的預算安全鎖

嚴格依據事前預計工時收費。如有不可預見之異常需擴增工時，必須事先取得貴公司的書面同意，絕不產生意外帳單。

# 佈局全球，實績共見



## 龐大的全球網絡後盾

作為 IAPA 與 LEA 全球聯盟成員，永輝擁有覆蓋全球 141 個國家、數百個會員所的强大支援體系。

## 國家級指標企業信任實績

- **臺灣中油**：澳洲 Perth Prelude 5% 投資權益案財務及經濟效益可行性研究
- **臺灣中油**：卡達 RasGas II 上游 5% 投資權益案查核
- **臺灣中油**：印度煉油廠合資案財務及可行性研究
- **臺灣糖業**：併購美國加州 GS 蘭園委託技術服務

# 專案啟動：三步黃金導航流程

01

PDD (初步信用與合規調查)

正式進場前的探路。先針對標的企業進行外部信用與基本合規掃描，確認值得投入資源。

02

SDD (實地專案查核)

啟動 FDD 與 LDD 雙軌查核。雲端對接 ERP，全球專家實地進場精準排雷。

03

財務模型建構與談判

產出未來五年現金去路表與 IRR，設定最高出價底線，助您在談判桌上取得絕對優勢。

# 聯絡我們

Email : [tpe2ww.dd@evershinecpa.com](mailto:tpe2ww.dd@evershinecpa.com)

聯絡人：王怡璇 會計師 (Judy Wang)  
手機&Whatsapp：+886-972-235-766  
電話：+886-2-2717-0515 E100  
Email: [judywang@evershinecpa.com](mailto:judywang@evershinecpa.com)

所長：陳中成 (Dale C.C. Chen)  
台灣會計師/中國註冊會計師/英國會計師/企管碩士+企管博士  
永輝專利師事務所  
手機&Whatsapp：+86-139-1048-6278  
手機&Whatsapp：+886-933920199  
Email : [dalechen@evershinecpa.com](mailto:dalechen@evershinecpa.com)  
Wechat ID: [evershiinecpa](#)  
Line ID: [evershinecpa](#)

台北永輝協同網路服務股份有限公司  
永輝啟佳聯合會計師事務所  
地址：104臺北市中山區長春路378號6樓（捷運南京復興站）