

永輝 (Evershine) 跨境·多國·一站式專業服務藍圖

跨國企業的 全球智慧指揮中心

為跨國公司海外據點，提供無可取代的信任



企業出海的終極痛點： 「管理海外的猴子」

曾有一位掌管23家海外子公司的
上市公司高階主管笑稱：

「我管的是23隻猴子。」

海外分支機構如同猴子般難以掌
控，時常蹦蹦跳跳，甚至「爬
到頭上來」。



母公司財務長的最大噩夢，是缺乏對海外據點法規遵循與營運的透明度與控制力。

永輝的核心價值，就是「幫母公司管好每一隻猴子」。

永輝的精準定位：填補全球合規的關鍵缺口

現代跨國企業的穩定基石

財務報表 (Big 4 CPA Firms)

股東與債權人

資產負債表、損益表、現金流量表。要求及時與正確。

管理資訊 (ERP Systems)

內部經營決策

績效獎金發放、產品與服務成本定價。

法規遵循 (Evershine)

風險控制與合法營運

投資法規、營業稅、公司所得稅、扣繳、勞健保、退休金、差勤管理。
「絕對不能違法」。



永輝的 11 字承諾：建構可信任的防護網

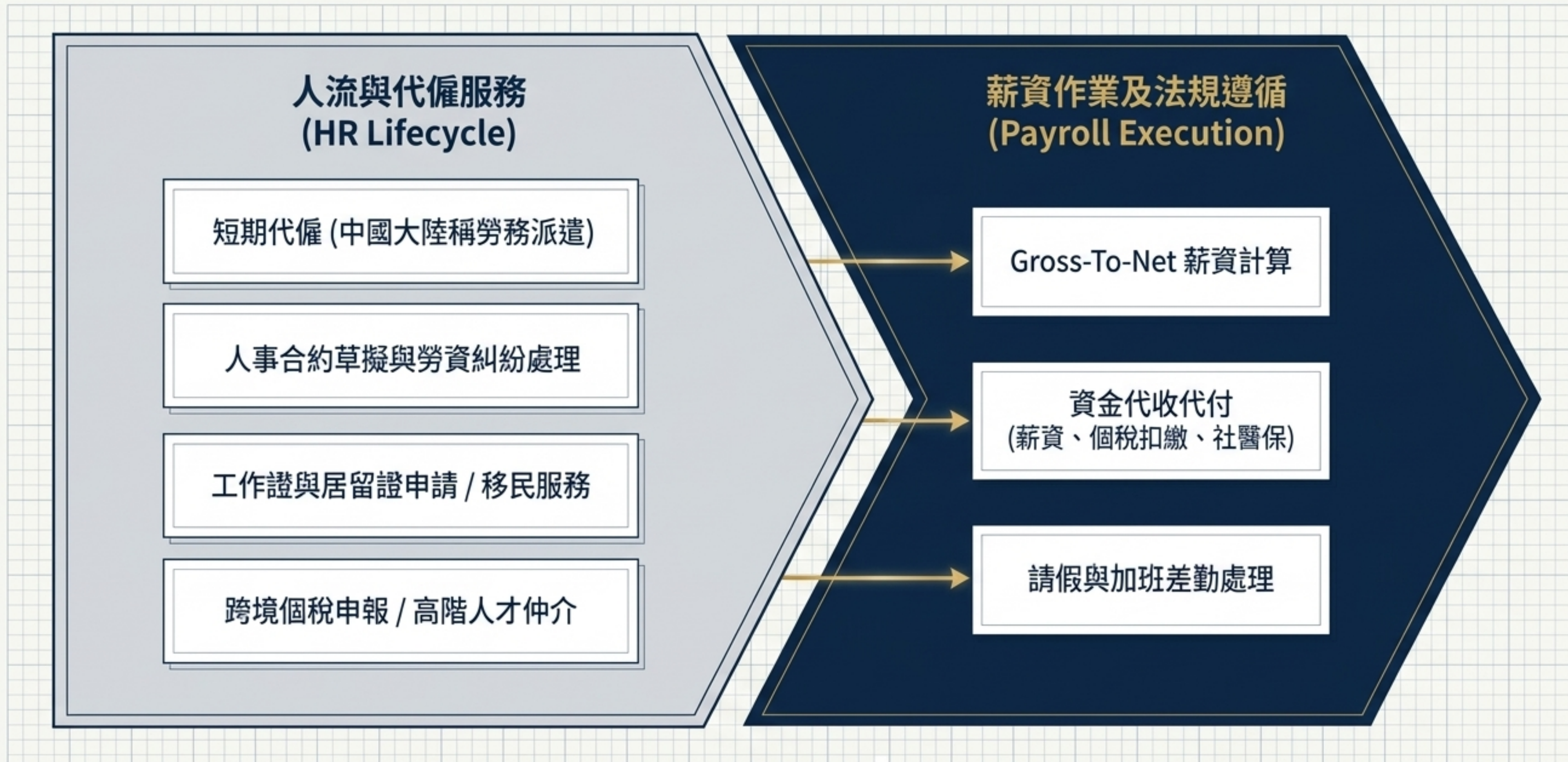
截至目前，我們已成功管理超過 **1,0000** 多個海外分支機構。

讓客戶放心，信任我們，把海外據點的挑戰交給永輝。

跨國營運的全方位防護網



核心模組一：從落地派遣到薪資結算的無縫接軌



核心模組二：企業合規與財務控制矩陣

C: 公司登記與法務

公司登記與特許登記

各國移民法規諮詢 /
跨國合約檢視

D: 財稅與專案查核

營業稅 / 營所稅申報
(暫繳與結算)

財報製作、進銷存
及成本報表

出納支付安排、
代理開發票、
跨國費用支付

財務與稅務
簽證安排

E: 智慧財產權

跨國商標申請 / 專利年費代繳

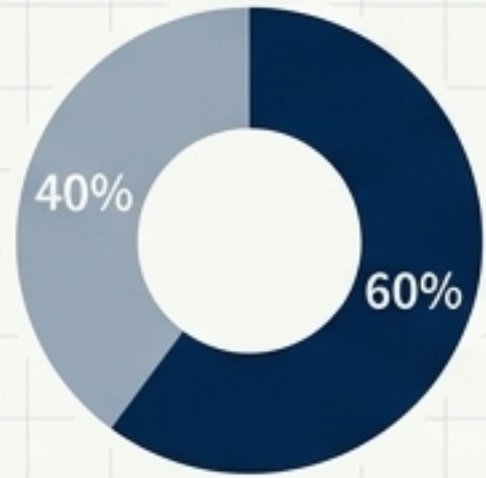
F: 特殊行業合規

醫療器材、化妝品、食品之跨國合規登記

全球化雙向業務引擎：每個城市的 Inbound 與 Outbound

Inbound (海外進來 - 落地執行)

Outbound (出去海外 - 業務拓展)



- 學習「萬海航運」模式：60% 業務由當地直營自理，40% 委託外部在地專業機構協同合作，確保彈性與落地品質。



- 由 Partner Level (註冊會計師/資深經理) 專責承接。精準對接跨國母公司往外國拓展的需求，並與被投資國的永輝同仁無縫協同服務。

突破國界與語言的 全球營運底層架構

Layer 3 : 語言突破層 (AI Communication)

導入 Teams Meeting + Wordly.ai 複合運用。
完美突破跨國不同 Native-Language 的溝通限制。

Layer 2 : 中樞與在地人才層 (Talent Presence)

每個海外城市必配：註冊會計師 / 稅務會計師 +
合格公司秘書 (Company Secretary/Notary)。
台北 HQ 負責跨國中樞溝通協調。

Layer 1 : 系統協同層 (System Foundation)

全面串接 QIS, DCS, IMS, Billing, WRSR, AIS, BIZ
系統，實現跨國數據一體化。



永輝的終極願景：打造 100 個城市的全球服務網

100

個城市 (Global Cities)

10,000

家客戶 (Enterprise Clients)

1億美元

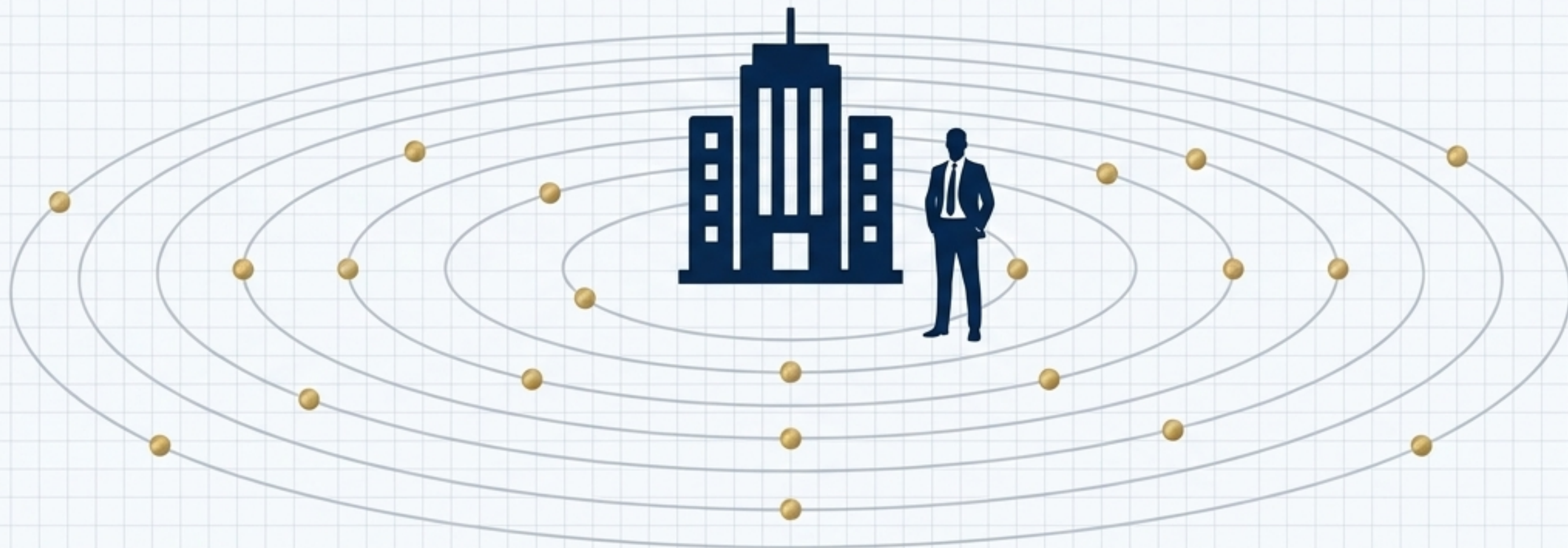
年收入 (Avg \$10k/client)

核心使命：成為培養 1,000 位跨國經營管理及法規遵循人才的搖籃。

永輝的規模化與上市里程碑



讓信任跨越國界



放心地把海外管理的挑戰交給永輝。看到客戶滿意、安心的表情，是永輝最高的光榮。

啟動您的全球智慧指揮中心 | www.evershine.com